

## 빠른 설치 가이드 스마트 버튼

### 설치 비디오

QR코드를 스캔하거나 사이트를 방문하세요.  
<https://www.tp-link.com/support/setup-video/#home-smart-switches>



7106509754 REV1.1.1 사진은 실물과 다를 수 있습니다.

### 1! 시작하기 전

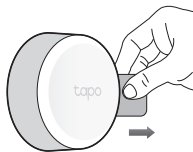
Tapo 허브가 필요합니다. 귀하의 Tapo 허브가 Tapo 앱을 통해 성공적으로 추가되었는지 확인하세요.



### 1. 버튼 전원 켜기

배터리 절원 탭을 제거하여 센서의 전원을 켜세요. LED가 깜빡여야 합니다.

참고: LED가 깜빡이지 않는다면 뒷면의 초기화 설명서를 참조하세요.



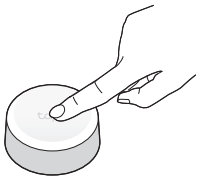
### 2. 센서 설정하기

Tapo 앱을 열고 ⊕ 버튼을 탭합니다. 스위치를 선택한 뒤 모델을 선택합니다. 앱 설명서를 따라 설정을 완료합니다.



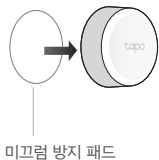
### 3. 버튼 테스트하기

- 버튼은 눌러 원하는 위치에서 버튼을 테스트합니다.
- Tapo 앱에서 홈페이지를 새로고침하여 상태를 확인합니다.

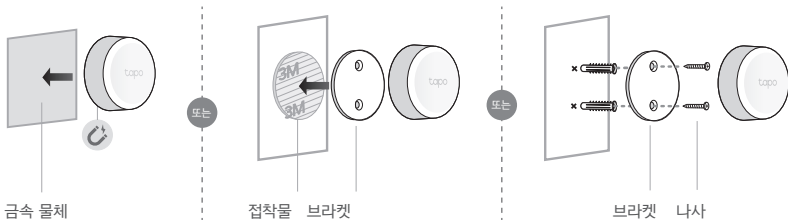


### 4. 버튼 고정시키기(선택사항)

- 미끄럼 방지 패드를 버튼에 부착하여 제자리에 고정시킵니다.
- 자석으로 버튼을 금속 물체에 부착합니다. 또는 제공된 브라켓에 접촉물이나 나사로 부착할 수 있습니다.



미끄럼 방지 패드



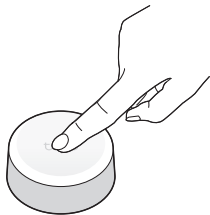
금속 물체

접착물 브라켓

브라켓 나사

## 버튼 사용법

탭하거나 회전시켜 사용자 지정 스마트 액션을 통해 조명이나 가전기기를 조종하세요.



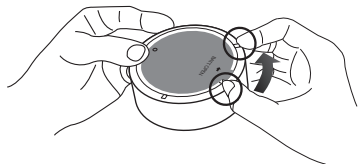
싱글 탭 / 더블 탭



회전

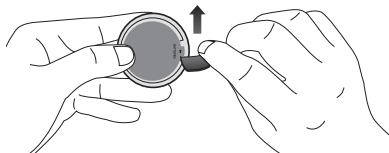
## 배터리 교체 하는법

### 1 선택 1: 손을 이용



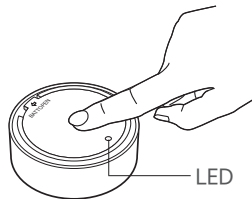
OR

### 선택 2: 끼움쇠를 이용



## 버튼 초기화 하는법

- 버튼을 5초동안 누릅니다. 이후 LED가 10초동안 단색으로 켜집니다.
- LED가 켜진동안 버튼을 빠르게 3번 누릅니다.
- LED가 깜빡거립니다.



배터리를 삼키지 마십시오. 화학적 화상 위험이 있습니다.  
이 제품에는 코인/버튼 셀 배터리가 포함되어 있습니다. 코인/버튼 셀 배터리를 삼킬 경우 단 2시간 만에 심각한 내부 화상을 일으켜 사망에 이를 수 있습니다.  
새 배터리와 사용한 배터리는 어린이의 손이 닿지 않는 곳에 보관하십시오.  
배터리함이 제대로 닫히지 않으면 제품 사용을 중지하고 어린이의 손이 닿지 않는 곳에 보관하십시오.  
배터리를 삼켰거나 신체 내부에 넣었다고 생각되면 즉시 치료를 받으십시오.  
안전 정보  
장치를 물, 불, 습기 또는 고온 환경에 가까이 두지 마십시오. 기기를 분해, 수리, 개조하지 마십시오. 서비스가 필요하시면 연락처를 확인하십시오.  
무선 장치가 허용되지 않는 곳에서는 장치를 사용하지 마십시오. 장치를 작동할 때 위의 안전 정보를 읽고 따르십시오. 기기의 부적절한 사용으로 인한 사고나 손상이 발생하지 않을 것이라고 보장할 수 없습니다. 이 제품을 주의해서 사용하고 사용자의 책임 하에 작동하십시오.  
주의!

배터리를 잘못된 유형으로 교체할 경우 폭발 위험 안전 장치를 무효화할 수 있는 잘못된 유형으로 배터리를 교체하지 마십시오.  
폭발을 일으킬 수 있는 불이나 뜨거운 오븐에 배터리를 폐기하거나 배터리를 기계적으로 부수거나 자르지 마십시오. 폭발 또는 가연성 액체 또는 가스 누출을 초래할 수 있는 매우 높은 온도의 주변 환경에 배터리를 두지 마십시오. 폭발 또는 가연성 액체 또는 가스 누출을 초래할 수 있는 극도로 낮은 기압에 배터리를 두지 마십시오.  
TP-Link는 장치에 2014/53/EU, 2009/125/EC, 2011/65/EU 및 (EU) 2015/863 지침의 필수 요구 사항 및 기타 관련 조항을 준수함을 선언합니다. 원본 EU 적합성 선언은 <https://www.tapo.com/en/support/ce/>에서 확인할 수 있습니다.  
TP-Link는 장치가 무선 장비 규정 2017/9의 필수 요구 사항 및 기타 관련 조항을 준수함을 선언합니다.  
원본 영국 적합성 선언은 <https://www.tapo.com/support/ukca/>에서 확인할 수 있습니다.  
EU/영국 지역의 경우:  
작동 주파수/공칭 작동 주파수/최대 출력 전력:  
863~865MHz / 863, 35MHz / 25mW (e. r. p)  
863~865MHz / 864, 35MHz / 25mW (e. r. p)  
868~868, 6MHz / 868, 35MHz / 25mW (e. r. p)

UK  
CA

CE EAC

©2022 TP-Link



기술 지원, 사용자 가이드, 및 더 많은 정보를 다음 링크에서 참조하세요.  
<https://www.tp-link.com/kr/support/>